



emapapa

Empresa de Apoyo a la Producción de Alimentos



**RENDICIÓN PÚBLICA
DE CUENTAS
FINAL 2023**





Luis Alberto Arce Catacora
Presidente Constitucional



David Choquehuanca Céspedes
Vicepresidente Constitucional



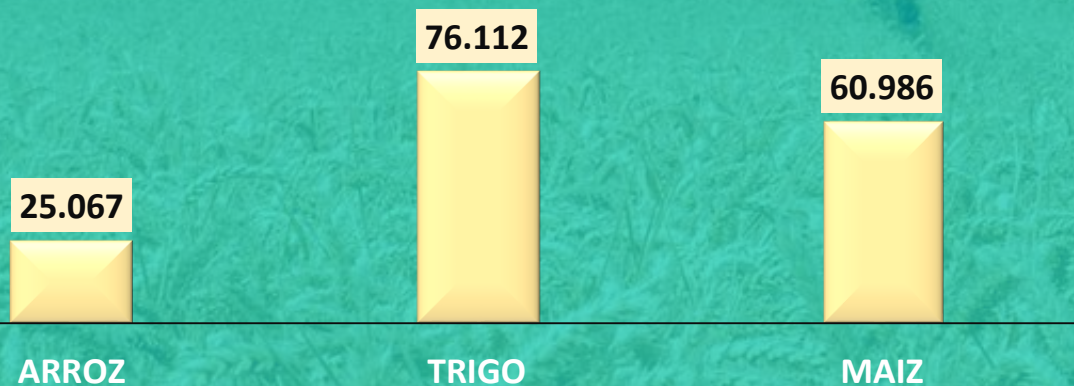
Néstor Huanca Chura
Ministro de Desarrollo
Productivo y Economía Plural

Viceministros de Estado:

- ❖ Grover Nelson Lacoa Estrada
Viceministro de Comercio y Logística Interna
- ❖ Luis Joshua Siles Castro
Viceministro de Políticas de Industrialización

- ❖ Hiver Flores Torrez
Viceministro de Turismo
- ❖ Nelson Alberto Aruquipa Arce
Viceministro de La Micro, Pequeña Empresa y Artesanía

Apoyo con Semilla y Monitoreo (hectáreas)



9.544 Productores de granos
estratégicos apoyados,
563 Organizaciones de Productores
apoyados.

1.188 hectáreas de Quinoa

200 hectáreas de Soya



8 Plantas de Acopio en
operación con capacidad de
Almacenamiento total de
394.000 toneladas,
1 Complejo Piscícola en
operación.



6.114 productores de granos estratégicos beneficiados en 2023.

50.564 Kg de Carne de Pescado (tambaquí y pacú) acopiada.

Programa	Acopio (Toneladas)	Acopio (Bs)
MAIZ	296.299	688.449.555
TRIGO	116.019	509.617.107
ARROZ	76.930	211.136.796
PISCICOLA	658	5.298.323,47

2.184.359 bolsas de 50 kg entregados a los panificadores

Bs. 721,3 Millones
en ventas durante la gestión 2023



Productos comercializados:

DETALLE	2018	2019	2020	2021	2022	2023
Proveedores	79	86	80	123	220	264
Productos	1.355	1.826	1.480	2.417	4.254	6.500

96 Puntos de Venta habilitados



1 proyecto financiado con recursos propios (Planta Ixiamas).

5 proyectos financiados con crédito FINPRO y pagado con recursos propios.

9 proyectos financiados con aporte capital.

Inversión Total según Decreto:

Bs. 2.007.488.910,24

(Dos mil siete millones cuatrocientos ochenta y ocho mil novecientos diez con 24/100).

Presupuesto asignado para 2023:

Bs. 766.675.742,93

Ejecución alcanzada en 2023:

Bs. 627.069.974,02

81,8%

Planta de almacenamiento y transformación de cereales EMAPA



municipio de Viacha del departamento de La Paz.

Monto con D.S. : 182,0 millones de Bolivianos



Planta de almacenamiento de granos de EMAPA municipio de Pailón del departamento de Santa Cruz.

Monto con D.S. : 83,6 millones de Bolivianos



Planta de acopio, transformación y almacenamiento de granos de EMAPA norte de La Paz – Ixiamas.

Monto con D.S. : 106,0 millones de Bolivianos



Planta procesadora de papa en Chuquisaca.

Monto con D.S. : 161,9 millones de Bolivianos



Planta de transformación de subproductos de soya en el municipio San Julián del departamento de Santa Cruz.

Monto con D.S. : 424,5 millones de Bolivianos



Planta de transformación, centros de acopio y almacenamiento de papa en la ciudad de El Alto del departamento de La Paz.
Monto con D.S. : 162,8 millones de Bolivianos



Centro de almacenamiento y transformación de granos de EMAPA municipio de Yacuiba.

Monto con D.S. : 122,5 millones de Bolivianos



Planta piscícola en la Amazonia

Monto con D.S. : 87,1 millones de Bolivianos



Planta piscícola en el lago Titicaca.

Monto con D.S. : 87,7 millones de Bolivianos



Planta piscícola en El Chaco

Monto con D.S. : 87,9 millones de Bolivianos



ADMINISTRACIÓN



Industria de cárnicos en el Beni.

Monto con D.S. : 294,8 millones de Bolivianos



Industria del plátano y yuca/La Paz.

Monto con D.S. : 206,7 millones de Bolivianos



Proyecto Nuevo



ISO 9001

EMAPA cuenta con la certificación del Sistema de Gestión de Calidad ISO 9001 con IBNORCA y AFNOR.

- Mejora la calidad de desempeño operativo de la empresa.
- Aumenta la confianza y satisfacción del cliente.



IBNORCA
EL INSTITUTO BOLIVIANO DE NORMALIZACIÓN Y CALIDAD CERTIFICA QUE LA ORGANIZACIÓN:

EMPRESA DE APOYO A LA PRODUCCIÓN DE ALIMENTOS - EMAPA

emapa

Oficina central: Av. Mariscal Santa Cruz, Edificio Centro de Comunicaciones, N°240, La Paz - Bolivia
El alcance de la certificación incluye oficinas adicionales, los cuales se detallan en el ANEXO 4

Tiene implementado un sistema de gestión que cumple con los requisitos de la norma:
NB/ISO 9001:2015
ISO 9001:2015
Sistema de Gestión de la Calidad - Requisitos

Cuyo alcance es:
"Apoyo a las organizaciones de productores de alimentos, en la fase de provisión de insumos, servicios de maquinaria y equipo, servicios de extensión, acopio, almacenamiento de materia prima, transformación para la producción de alimentos, administración de canales de producto terminado y comercialización en diferentes canales de venta, sustentados por sus procesos estratégicos y de apoyo."

Vigencia del Certificado: 2022-12-30 al 2025-11-19

IBNORCA
Certificado de Sistema de Gestión de la Calidad N° 2025/11-19

José Darán Guillén
Director Ejecutivo

Daniel Sánchez Solís
Presidente

www.ibnorca.org | Oficina Nacional - La Paz: Calle 7 N° 546 - Zona Obrera



afnor
AFNOR CERTIFICATION

Certificat
Certificate

N° 2015/09+20.5

AFNOR Certification certifies that the management system implemented by
AFNOR Certification certifies that the management system implemented by

EMPRESA DE APOYO A LA PRODUCCIÓN DE ALIMENTOS - EMAPA
for the following activities:
pour les activités suivantes:

SUPPORT TO FOOD PRODUCER ORGANIZATIONS, IN THE FRAME OF PROVISION OF SUPPLIES, MACHINERY AND EQUIPMENT SERVICES, EXTENSION SERVICES, COLLECTION AND MARKETING, STORAGE, TRANSFORMATIONS FOR FOOD PRODUCTION, MANAGEMENT OF FINISHED PRODUCTS, MARKETING IN DIFFERENT SALES CHANNELS SUPPORTED BY ITS STATUTORY AND SUPPORT PROCESSES

APoyo a las organizaciones de productores de alimentos, en la fase de provisión de insumos, servicios de maquinaria y equipo, servicios de extensión, acopio, almacenamiento de materia prima, transformación para la producción de alimentos, administración de canales de producto terminado y comercialización en diferentes canales de venta, sustentados por sus procesos estratégicos y de apoyo

Has been assessed and found to meet the requirements of
a été évalué et jugé conforme aux exigences de la norme

ISO 9001 2015
and is developed on the following activities:
et développé sur les activités suivantes:

Central Office: Av. Mariscal Santa Cruz, Edificio Centro de Comunicaciones, N°240, La Paz - Bolivia
Santa Cruz Regional Office: Calle 8, a una cuadra de la Cruz Roja, entre las 3ta y 4ta calles, Santa Cruz - Bolivia
Cochabamba Regional Office: Calle Honorato N° 360, Cochabamba - Bolivia
Bari Regional Office: Avenida Pedro Ignacio Malba, esquina Calle Suroeste, Barí, Beni - Bolivia
Tarija Regional Office: Avenida Tiza Comercio Exterior de la Federación de Camioneros S.R.L., 1er piso, Tarija - Bolivia
Chungará Regional Office: Calle Los Reyes, Zona Centro, Chungará - Bolivia
Potosí Regional Office: Calle Bolívar, Esq. Mesas Viejas N° 508, Zona Centro, Potosí - Bolivia
Oruro Office: Compañía de Energía Eléctrica de Oruro, Zona Sur, Oruro - Bolivia
Cobari-Cachabuta Plant: Manantiales Cobari-Cachabuta, Provincia Sur de Chuquisaca, Sur de Chuquisaca - Bolivia
San Pedro-Fari-Campana de San Pedro, Provincia Benicande, Santa Cruz - Bolivia
Yaguajay Plant: Manantiales de Yaguajay, sur de Santa Cruz Cochabamba, Provincia Inca, Santa Cruz - Bolivia
San Julián Plant: Manantiales de San Julián, sur de Santa Cruz Cochabamba, Provincia Inca, Santa Cruz - Bolivia
Cobari Plant: Manantiales de Cobari, Provincia Cochabamba, Santa Cruz - Bolivia
Cobari Plant: Manantiales de Cobari, Provincia Cochabamba, Santa Cruz - Bolivia

El alcance del certificado incluye las oficinas adicionales.
The certificate is valid for all the offices.

2023.01.30
2025.11.19

afnor
AFNOR CERTIFICATION

Benjamin, Director AFNOR Certification
Director / Directeur AFNOR Certification

www.afnor.com

Innovación Tecnológica – Sistema Integrado EMAPA (SIE)

SISTEMA INTEGRADO DE EMAPA SIE -2023



1

Sesión Unificada

2

SIE-Facturación en línea y Exportación

3

Dashboard Gerencial

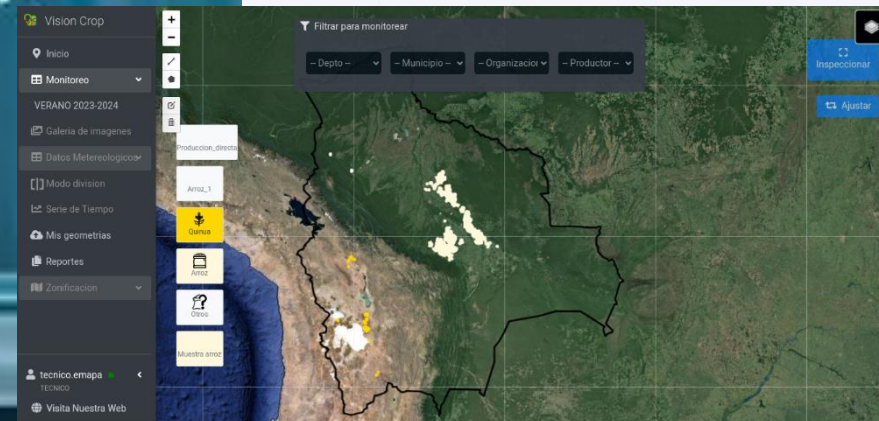
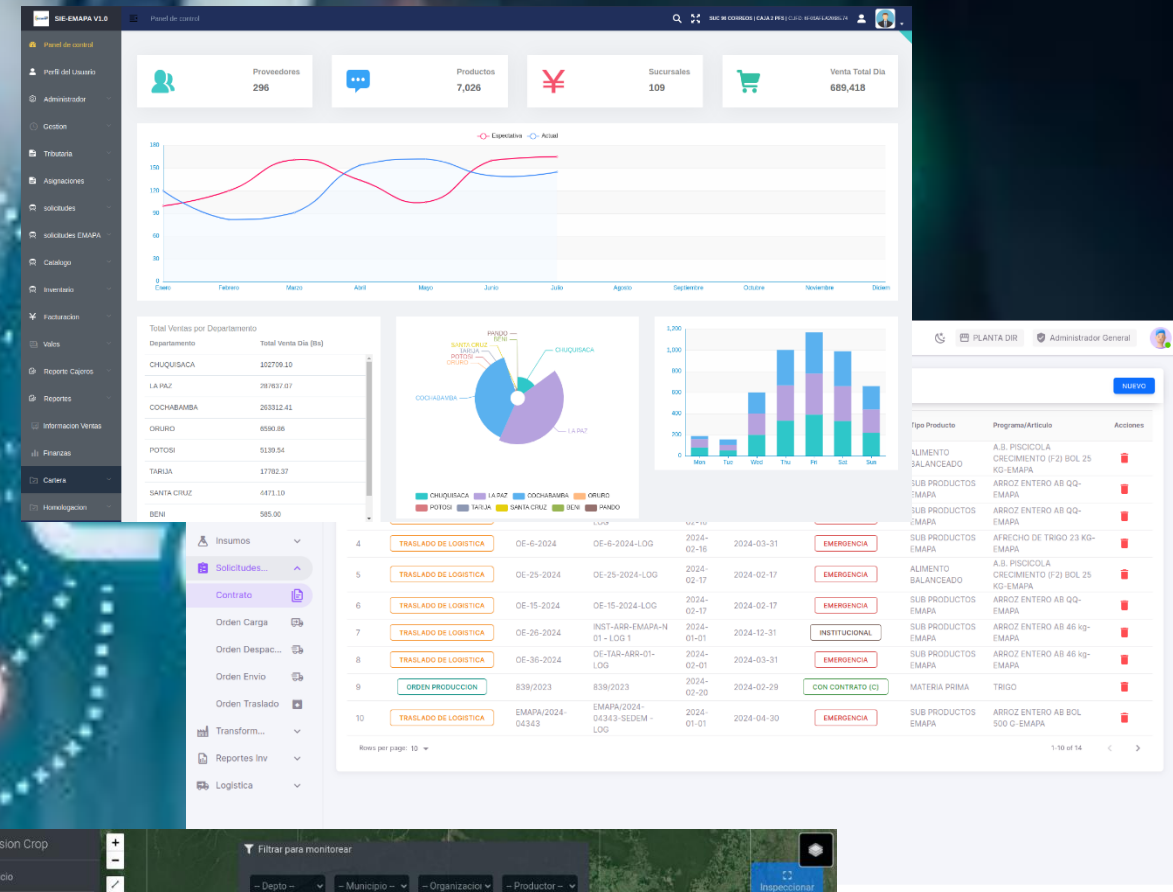
4

SIE - Cartera

5

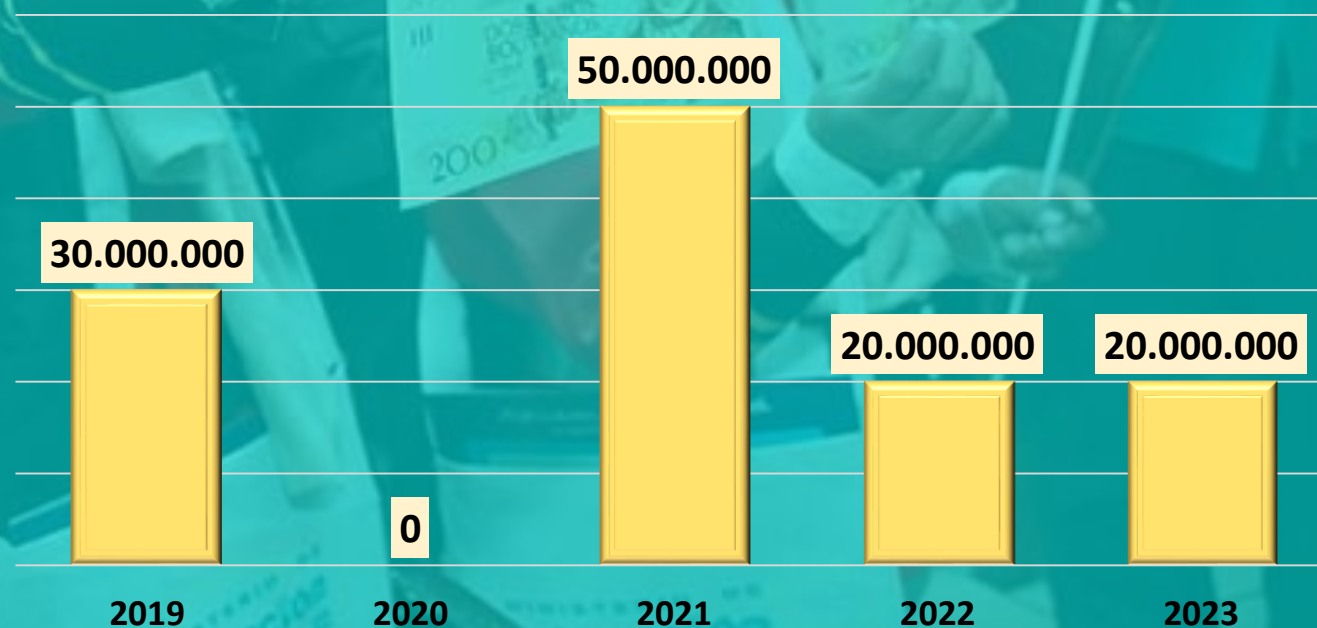
**SIE-GPI
Gestión de Plantas Industriales**

El objetivo principal de la gestión 2023 es asegurar un abastecimiento inmediato, garantizando la producción de calidad y eficiencia en todas las fases del proceso. Este sistema proporciona una solución tecnológica avanzada que optimice la planificación, seguimiento y control de la producción, almacenamiento, distribución y venta, asegurando una gestión eficaz y coordinada en toda la cadena productiva de EMAPA.



APORTES DE EMAPA AL BONO JUANCITO PINTO

Bs. 120 Millones
de aportes en los
últimos cinco años





GERENCIA DE PRODUCCION

Apoya la producción de granos (arroz, maíz, trigo y quinua) a través de la distribución de insumos agrícolas, seguimiento y asistencia técnica a pequeños y medianos productores.

Realiza la producción de peces en el Complejo Piscícola del trópico de Cochabamba y asistencia técnica a piscicultores.



PROGRAMA ARROZ

Apoyo a pequeños y medianos productores



RESULTADO ESPERADO	RESULTADO ALCANZADO	
Apoyar 40.000 hectáreas de arroz con insumos agrícolas	25.067 hectáreas de arroz apoyadas con insumos agrícolas.	91.665,73 toneladas de Producción



Apoyo a pequeños y medianos productores

Departamento	Número de Organizaciones	Número de Productores	Superficie (ha)
Santa Cruz	79	1.642	18.851
Beni	40	575	6.216
Total	119	2.217	25.067

Bs. 7.045.940,66
ejecutado

Se **SOCIALIZO** el apoyo a la producción de arroz en la provincia Abel Iturralde del Norte de La Paz



PROGRAMA MAIZ

Apoyo a pequeños y medianos productores



RESULTADO ESPERADO	RESULTADO ALCANZADO	
Apoyar 93.454 hectáreas de maíz con insumos agrícolas y monitoreo de cultivos	53.097 hectáreas de maíz apoyadas con insumos agrícolas y monitoreo de cultivos.	261.554 toneladas de producción
Apoyar con mecanización agrícola en el Norte de La Paz y Beni.	586 hectáreas apoyadas con mecanización agrícola	



Apoyo a pequeños y medianos productores

Departamento	Número de Organizaciones	Número de Productores	Superficie (ha)
Santa Cruz	111	1.890	35.947
Chuquisaca	35	439	6.436
Tarija	8	97	800
La Paz (Norte)	23	217	959
Beni	68	790	8.875
Pando	1	8	80
Total	246	3.441	53.097

Bs. 3.195.536,39
ejecutado



PROGRAMA TRIGO

Apoyo a pequeños y medianos productores



RESULTADO ESPERADO	RESULTADO ALCANZADO	
Apoyar 110.634 hectáreas de trigo con insumos agrícolas y monitoreo de cultivos	76.112 hectáreas de trigo apoyadas con insumos agrícolas y monitoreo de cultivos.	176.283 toneladas de producción



Apoyo a pequeños y medianos productores

Departamento	Número de Organizaciones	Número de Productores	Superficie (ha)
Santa Cruz	9	548	65.148
Chuquisaca	19	698	4.196
Cochabamba	65	1.079	4.258
La Paz	10	158	101
Tarija	26	478	1.403
Potosí	29	414	1.006
Total	158	3.375	76.112

Bs.
4.460.501,65
ejecutado



PROGRAMA QUINUA

Apoyo a pequeños y medianos productores



RESULTADO ESPERADO	RESULTADO ALCANZADO	
Apoyar 4.300 hectáreas de quinua con insumos agrícolas y monitoreo de cultivos	1.188 hectáreas de quinua apoyadas con insumos agrícolas y monitoreo de cultivos.	652 toneladas de producción
Certificar hasta 2.833 hectáreas de quinua orgánica y/o ecológica.	1.178 hectáreas de quinua certificadas como orgánica y/o ecológica (Campaña 2022-2023). 1.188 hectáreas de quinua en proceso de certificación como orgánica y/o ecológica (Campaña 2023-2024).	



Apoyo a pequeños y medianos productores

Departamento	Número de Organizaciones	Número de Productores	Superficie (ha)
La Paz	9	159	605,5
Oruro	10	155	327
Potosí	10	143	255
Total	29	457	1.187,5

Bs. 443.867,91
ejecutado



PROGRAMA SOYA

Producción Directa de Soya



RESULTADO ESPERADO	RESULTADO ALCANZADO		
Producción directa de granos	200 hectáreas de soya cultivadas Santa Cruz (Ascensión de Guarayos)	528 toneladas de producción	Bs. 1.102.156,32 ejecutado



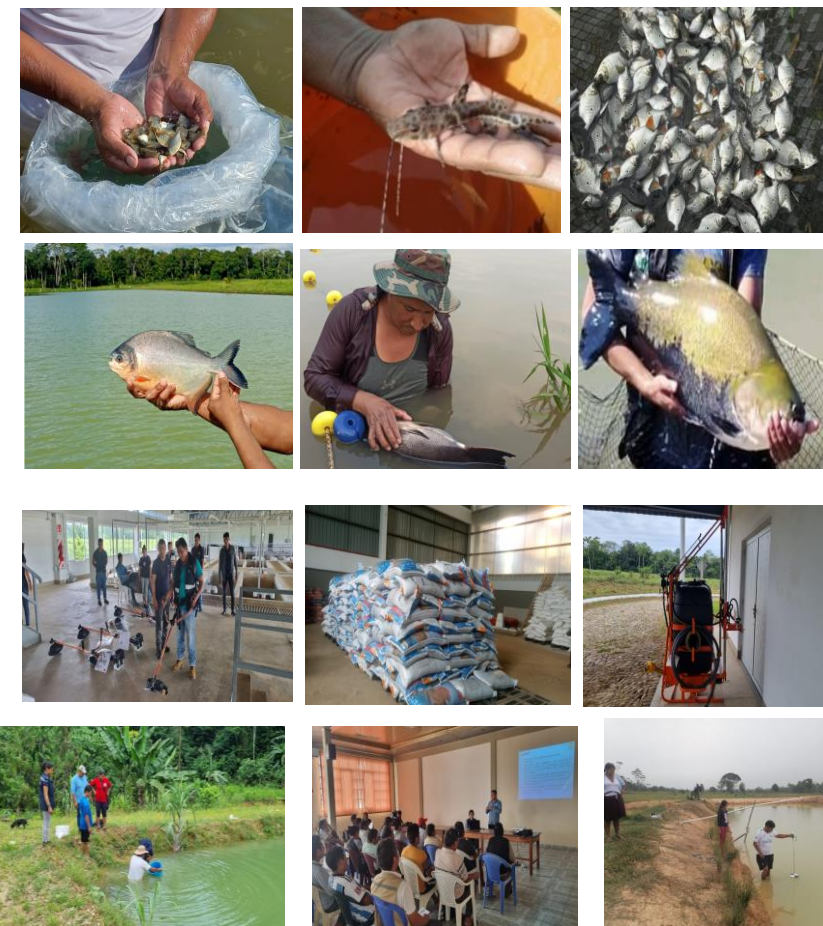
PROGRAMA PISCICOLA

Producción Piscícola



RESULTADO ESPERADO	RESULTADO ALCANZADO
Producir 905.500 alevines	748.500 de alevines producidos
Producir 50.000 peces de la variedad pacu y tambaquí	45.180 unidades de peces producidos
Adquirir 502 unidades de reproductores de las especies pacú, tambaquí y surubí para los estanques de reproducción del Complejo Piscícola	502 unidades de reproductores de las especies pacú, tambaquí y surubí comprados
Apoyar a 380 piscicultores con asistencia técnica y capacitación.	546 piscicultores apoyados con asistencia técnica capacitación para la mejora del rendimiento del ciclo productivo de peces.

Bs. 3.166.624,44
ejecutado



SISTEMA DE INFORMACION GEOGRAFICA

Monitoreo Espacial Fenológico de Cultivos



El Sistema de Monitoreo Espacial Fenológico de Cultivos permite contar con:

- ✓ Identificación de la cobertura y uso actual de la parcela.
- ✓ Información y mapas sobre la textura de suelos a nivel municipal.
- ✓ Mapas de alturas de las parcelas agrícolas.
- ✓ Aplicación para el relevamiento de fenológicos en campo
- ✓ Mapas de productividad (determina áreas con mayor y menor producción)
- ✓ Información meteorológica a nivel predial.



Digitalización, consolidación de la base de datos y monitoreo de parcelas agrícolas para **4.720 productores de arroz, maíz y quinua.**



PROGRAMA DE FORTALECIMIENTO A ORGANIZACIONES PRODUCTIVAS



RESULTADO ESPERADO	RESULTADO ALCANZADO	
<p>100% de procesos de adquisición de bienes y servicios para fortalecer la producción de granos estratégicos.</p>	<p>100% de procesos de adquisición de bienes y servicios realizados para fortalecer la producción de granos estratégicos.</p>	<p>Bs. 4.700.086,75 ejecutado</p> 
<p>Fortalecer hasta un 50% de productores visitados en campo en los departamentos de La Paz, Santa Cruz, Cochabamba, Chuquisaca, Tarija, Beni, Oruro y Potosí.</p>	<p>1.100 productores de arroz, maíz, trigo y quinua, fortalecidos en desarrollo de capacidades en buenas practicas agrícolas.</p>	



GERENCIA DE ACOPIO Y TRANSFORMACIÓN



BENEFICIARIOS POR ACOPIO DE GRANOS



PROGRAMA	NÚMERO DE BENEFICIARIOS
ARROZ	2.042
MAÍZ	2.319
TRIGO	1.748
CARNE DE PESCADO	5
TOTAL	6.114

- ❑ En la gestión 2023, se acopio granos estratégicos (trigo, arroz en chala y maíz amarillo duro) de pequeños y medianos productores a nivel nacional en las campañas agrícolas invierno y verano.
- ❑ En la gestión 2023, se destaca el acopio de carne de pescado y el acopio de grano de soya de Producción Directa.

ACOPIO DE GRANO DE ARROZ



PROGRAMA ARROZ – ACOPIO DE ARROZ EN CHALA

METAS	RESULTADOS ALCANZADOS
34.650 tn Silos de EMAPA.	34,647 tn <ul style="list-style-type: none">Ingenio Arrocero Yapacani,Ingenio Arrocero San JuliánSilo San Andrés en el Beni
42.310 tn Silos e Ingenios Privados.	42.283 tn Silos e ingenios privados

TOTAL META
76.960 tn

TOTAL ACOPIADO
76.930 tn

- ❑ En la gestión 2023 se acopió un total de **99,9%** de la meta programada en el POA 2023.
- ❑ La **Planta San Andrés** entró en operación en la gestión 2023 acopiando el **28%**.



PROGRAMA MAÍZ – ACOPIO DE MAÍZ AMARILLO DURO

METAS	RESULTADOS ALCANZADOS
<p>258,986 tn</p> <p>Silos de EMAPA.</p>	<p>259,128 tn</p> <ul style="list-style-type: none"> ▪ Silos de Cuatro Cañadas, ▪ San Pedro, ▪ Silo Cabezas, ▪ Silo de San Julián ▪ Planta Ivirgarzama
<p>71.014 tn</p> <p>En silos privados.</p>	<p>37,171 tn</p> <p>Silos privados.</p>

TOTAL META
330.000 tn

TOTAL ACOPIADO
296.299 tn

- ❑ En la gestión 2023, EMAPA realizó el acopio de maíz de un **90%** de la meta programada en el POA 2023.
- ❑ La **Planta Ivirgarzama** del Dpto. de Cochabamba entro en operación y acopió **34,011 tn.**



PROGRAMA TRIGO – ACOPIO DE GRANO DE TRIGO

METAS	RESULTADOS ALCANZADOS
50.000 tn Silos propios de EMAPA	42.400 tn <ul style="list-style-type: none">• Cuatro Cañadas• San Pedro• San Julián
120.000 tn Silos privados.	73.619 tn Silos privados.

TOTAL META
170.000 tn

TOTAL ACOPIADO
116.019 tn

- ❑ El acopio en la gestión 2023 fue de **116.019 tn** y representa el **68,23%** respecto la meta planificada .



PROGRAMA PISCÍCOLA

RESULTADOS ALCANZADOS

4000 Kg de carne de pescado

Planta de Chimore - Departamento de Cochabamba.



Fuente: Gerencia de Acopio y Transformación

- ❑ Se recibió 86 carpetas para registro de las cuales 30 fueron habilitadas y 5 realizaron el ingreso de Carne de pescado



PROGRAMA SOYA (PRODUCCION DIRECTA)

META	RESULTADOS ALCANZADOS
530 tn Producción Directa.	528 tn Planta de Ivirgarzama Departamento de Cochabamba.

- ❑ En la gestión 2023, EMAPA realizó el acopio de soya de **528** toneladas que representa el **99%** de la meta programada en el POA 2023.



TRANSFORMACION DE GRANO DE ARROZ EN CHALA



PROGRAMA ARROZ - TRANSFORMACIÓN EN ARROZ ENTERO Y SUBPRODUCTOS

METAS	RESULTADOS ALCANZADOS
10.125 tn Ingenios propios de EMAPA	7.377,96 Tn <ul style="list-style-type: none">• Ingenio Yapacani• Planta de San Andrés
35.875 tn Silo e ingenios privados.	32.683 tn Ingenios privados.

TOTAL META
46,000 tn

TOTAL TRANSFORMADO
40,060 tn



LA GESTION 2023, SE HA BENEFICIADO **51.515,11 TONELADAS DE ARROZ EN CHALA**

TRANSFORMACION DE GRANO DE TRIGO



PROGRAMA TRIGO - TRANSFORMACIÓN EN HARINA PANADERA

METAS	RESULTADOS ALCANZADOS
22.176 tn En plantas EMAPA	16.954,20 tn <ul style="list-style-type: none">• Cuatro Cañadas• Caracollo.
80.000 tn Molinos privados.	86.067,65 tn

TOTAL META
102,176 tn

TOTAL TRANSFORMADO
103,022 tn

LA GESTION 2023, SE HA PRODUCIDO

- **2.060.437** bolsas de harina de 50 kg
- **1.727.891** bolsas de afrecho de 23 kg.



TRANSFORMACION DE GRANO DE QUINUA

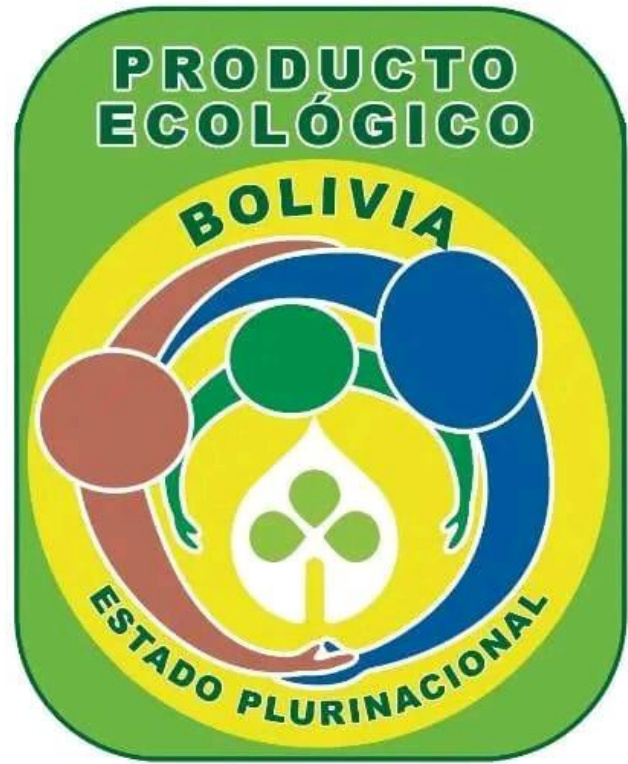


PROGRAMA QUINUA – TRANSFORMACIÓN DE QUINUA ECOLÓGICA

RESULTADOS ALCANZADOS

Se transformó 26 toneladas de productos derivados de quinua

- 610,813 BOLSAS DE 5 KG DE FIDEO
- 144,230 BOLSAS DE 400 GR. DE



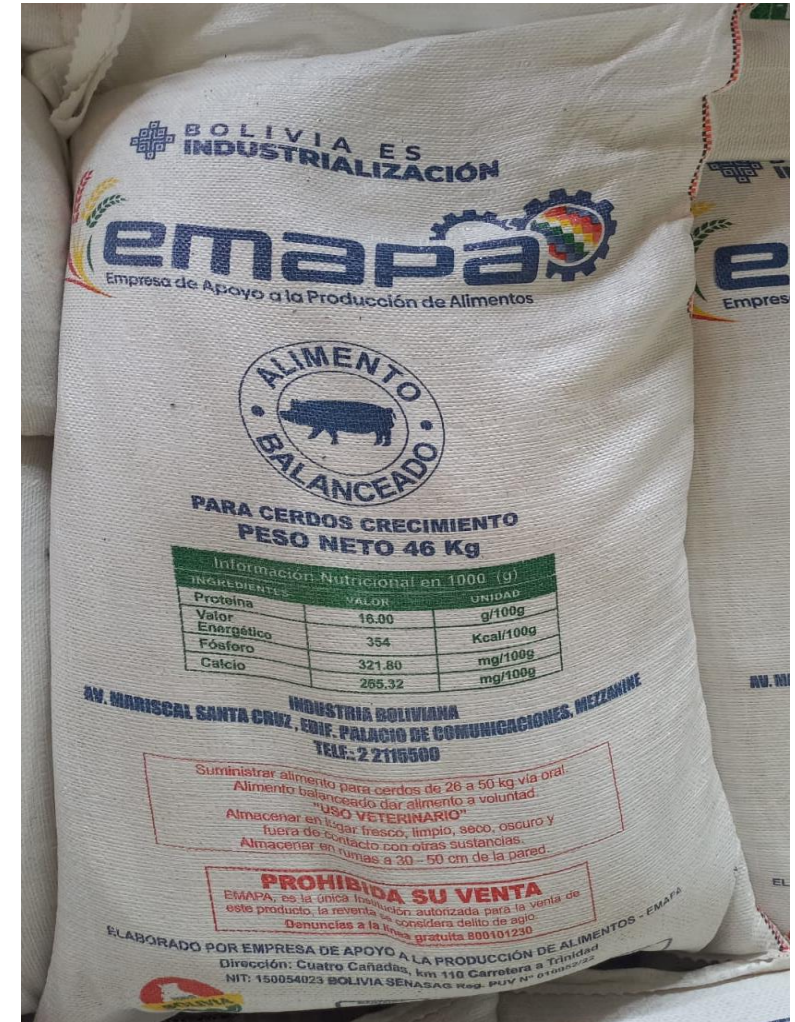
Fuente: Gerencia de Acopio y Transformación



PROGRAMA ALIMENTO BALANCEADO

RESULTADOS ALCANZADOS

- **90.461** qq de 46 Kg
De alimento balanceado para ganadería lechero y mantenimiento
- **507** qq de 46 Kg
De alimento balanceado para para ganado porcino
- **1.507** qq de 46 Kg
De alimento balanceado para producción avícola





PROGRAMA TRANSFORMACIÓN CARNE DE PESCADO

RESULTADOS ALCANZADOS

50.563,90 Kg.

- De corte longitudinal de tambaquí con escama al vacío.
- Corte longitudinal de pacú con escama al vacío.
- Tambaquí fresco eviscerado.
- Pacú fresco eviscerado.
- Tambaquí fresco.
- Filete de tambaquí sin espinas
- filete de pacú sin espinas





GERENCIA DE COMERCIALIZACIÓN



ARROZ



Operación

Comercializar volúmenes de producción de arroz y subproductos

Meta

949.565

Quintales de arroz y subproductos a ser comercializados para abastecer al mercado nacional

Resultados alcanzados

752.380

Quintales de arroz y subproductos comercializados en el abastecimiento del mercado nacional, representando el 79 % de la meta fijada.

TRIGO



Operación

Comercializar volúmenes de producción de harina de trigo tipo 000 de 50 kg. Comercializar

Meta

2.200.000

Bolsas de 50 kg. de harina de trigo

Resultados alcanzados

2.208.008

Bolsas de 50 kg. de Harina de trigo comercializado. superando mas del 100% la meta fijada

- Emapa contribuye a estabilización de precios en el mercado de Nacional.

Convenio CO.NA.PA.A.BOL

con

- Asociaciones N° 84
- Socios N° 1.996

Fuente:

Gerencia de Comercialización – Emapa.

Operación

Comercializar volúmenes de producción de grano de maíz.

Meta

150.000 Tn.

Toneladas de Grano de maíz

Stock de maíz

para la gestión 2024 Tn.

267.374 Tn

Gerencia de Comercialización – Emapa.

Resultados alcanzados

44.923 Tn.

Toneladas de Grano de maíz comercializados

Avícola, Porcino y Lechero alcanzando el 30% de la meta fijada, efecto de la caída de precios.

- Beneficiarios (Registrados) N° 2.385
- Beneficiarios (Atendidos) N° 845
- Asociaciones N° 43
- Actualización de procedimiento de venta directa desde gestión 2022 con el sistema GRAN PAITITI – SENASAG.

ALIMENTO BALANCEADO-AFRECHO DE TRIGO



Operación

Comercializar volúmenes de producción de alimento balanceado y afrecho de trigo

Meta

32.770

Quintales de 46 kg. de Alimento Balanceado a ser comercializados

1.680.170

Bolsas de 23 kg. De afrecho de trigo

Resultados alcanzados

Alimento balanceado

92.459

Quintales de Alimento Balanceado Avícola, Porcino y Lechero. comercializados, alcanzando en mas de 182% sobre la meta fijada.

Afrecho de Trigo

1.686.229

Bolsas de 23 kg. de Afrecho de trigo comercializado, superando mas del 100% la meta fijada

AFRECHO DE TRIGO
Peso neto 23 Kg

INDUSTRIA BOLIVIANA
OFICINA CENTRAL

CALLE 9 DE CALACOTO N° 7835
TEL: (2)2115500 - 2112728

NIT: 150054023
LA PAZ - BOLIVIA

Comercialización - Emapa.

PROHIBIDA SU VENTA

QUINUA



Operación

Comercializar volúmenes de producción de Quinua y subproductos

Meta

80 Tn.

Toneladas de quinua y subproductos a ser comercializados para abastecer al mercado nacional

Resultados alcanzados

Quinua
Perlada 120 Tn

Hojuela
de quinua 13 Tn

Harina de
quinua 7 Tn

Quinua
Jacha Grano 131 Tn

Total 272 Tn

Comercializando
mas de 240%
sobre la meta
fijada.



CARNE DE PESCADO Y ALEVIN



Operación

Comercializar volúmenes de producción de carne de pescado en kg.
Comercializar volúmenes de producción de Alevín.

Meta

590.328 unid.

Alevines de Tambaqui

566.609

carne de Pescado en Kg



Resultados alcanzados

613.500 unid.

Unidades alevines de Tambaqui, superando mas del 100% la meta fijada

34.335 Kg

carne de Pescado en Kg

CARNE DE PESCADO Y ALEVIN



Operación

Comercializar volúmenes de producción de enlatados de lomititos de Tambaqui al agua y al limón.

Resultados alcanzados

5.487 unid.

Comercializados



CANAL DE VENTAS EN FERIAS



Ventas total gestión 2023 de
Bs. 9.233.642,73

Fuente: Gerencia de Comercialización – EMAPA.

CANAL DE VENTAS INSTITUCIONALES



-SEDEM
-EBA



MINISTERIO DE
DEFENSA
ESTADO PLURINACIONAL DE BOLIVIA



POLICÍA BOLIVIANA



-GOBERNACIONES
-ALCALDÍAS

Producto	Cantidad	valorado (Bs.)
ARROZ SELECCIONADO	22.799,39	5.479.219,64
ARROZ INTEGRAL	1.235,86	608.574,60
LOMITOS DE PESCADO	4.010,00	55.578,60
TOTAL		6.143.372,84

Producto	Cantidad	valorado (Bs.)
ARROZ SELECCIONADO qq (46kg)	30.700	6.754.000
HARINA DE TRIGO qq (50kg)	27.000	7.695.000
TOTAL		14.449.000

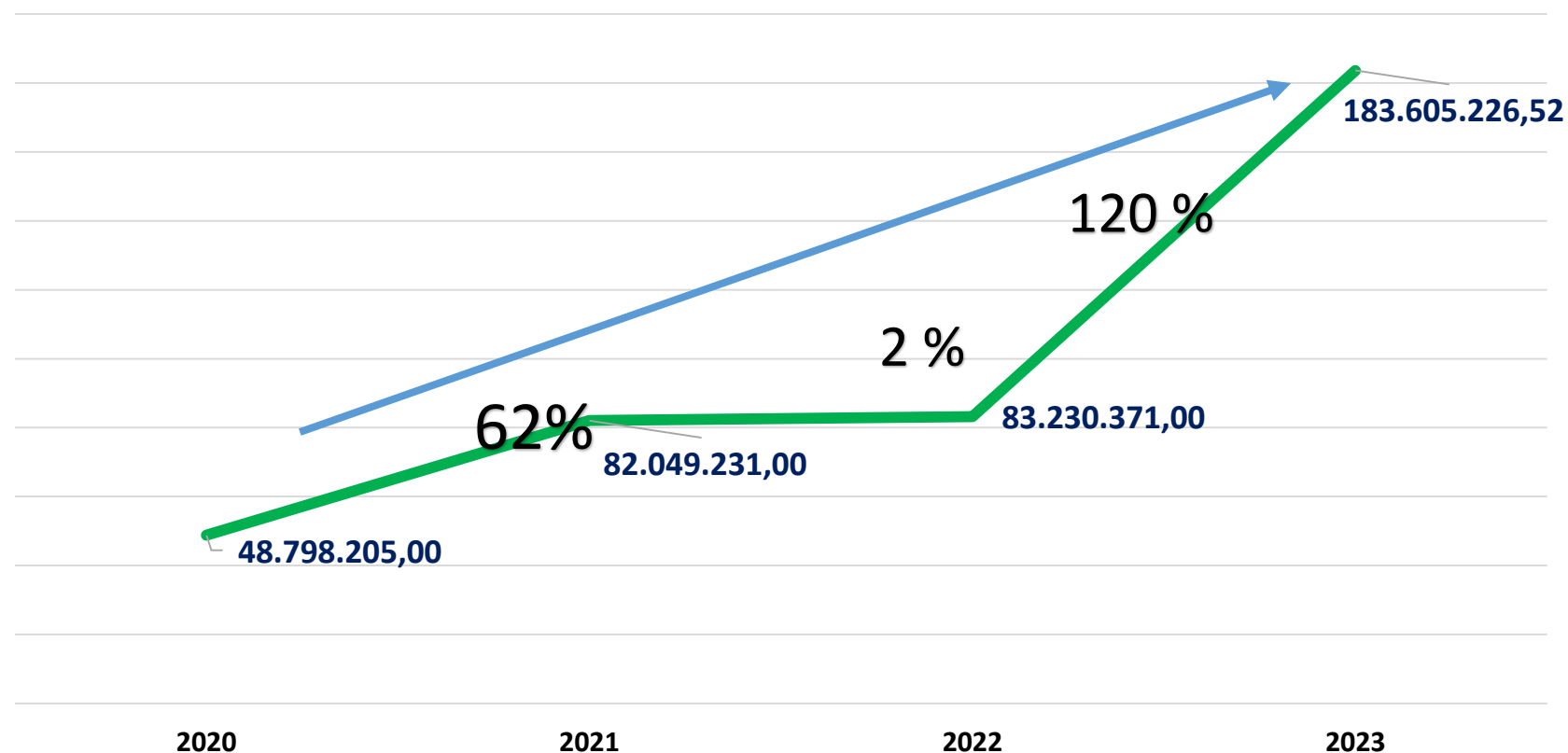
Producto	Cantidad	valorado (Bs.)
ARROZ SELECCIONADO qq (46kg)	96.480	21.225.600
HARINA DE TRIGO qq (50kg)	96.480	27.496.800
TOTAL		48.722.400

Producto	Cantidad	valorado (Bs.)
ARROZ SELECCIONADO	101.875	21.706.432
ARROZ K'AJA qq	1.124	164.666
AFRECHO DE TRIGO	47.302	410.956
TOTAL		22.282.054

Fuente: Gerencia de Comercialización – EMAPA.

- **Gobernaciones N° 2**
- **Alcaldías N° 101**

CANAL DE VENTAS EN SUCURSALES



— VALORADO (Bs.)

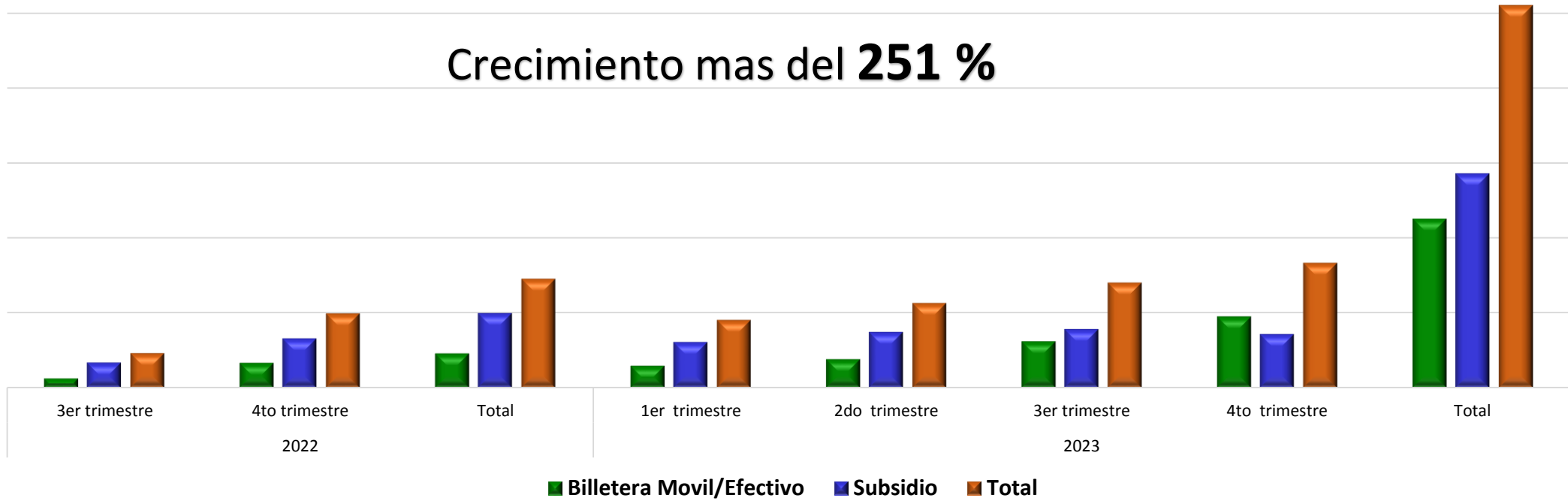
DETALLE	2020	2021	2022	2023
Microempresas	81	123	220	264
Productos	1.439	2.417	4.254	6.500

Fuente: Gerencia de Comercialización – EMAPA.

CANAL DE VENTA DE PRODUCTOS FRESCOS



Crecimiento mas del **251 %**



Detalle	2022			2023				
	3er trimestre	4to trimestre	Total	1er trimestre	2do trimestre	3er trimestre	4to trimestre	Total
Billetera Movil/Efectivo	629.235	1.669.622	2.298.858	1.470.884	1.915.626	3.098.280	4.749.636	11.234.426
Subsidio	1.678.100	3.289.337	4.967.436	3.052.687	3.729.165	3.910.547	3.574.131	14.266.531
Total	2.307.335	4.958.959	7.266.294	4.523.571	5.644.792	7.008.827	8.323.767	25.500.957

Fuente: Gerencia de Comercialización – EMAPA.

PRODUCTOS COMERCIALIZADOS.



Arroz y Subproductos
100.207.281,26 Bs.



Harina de Trigo
305.531.614,50 Bs.



Maíz
73.238.619,45 Bs.



Afrecho de Trigo
50.224.698,88 Bs.



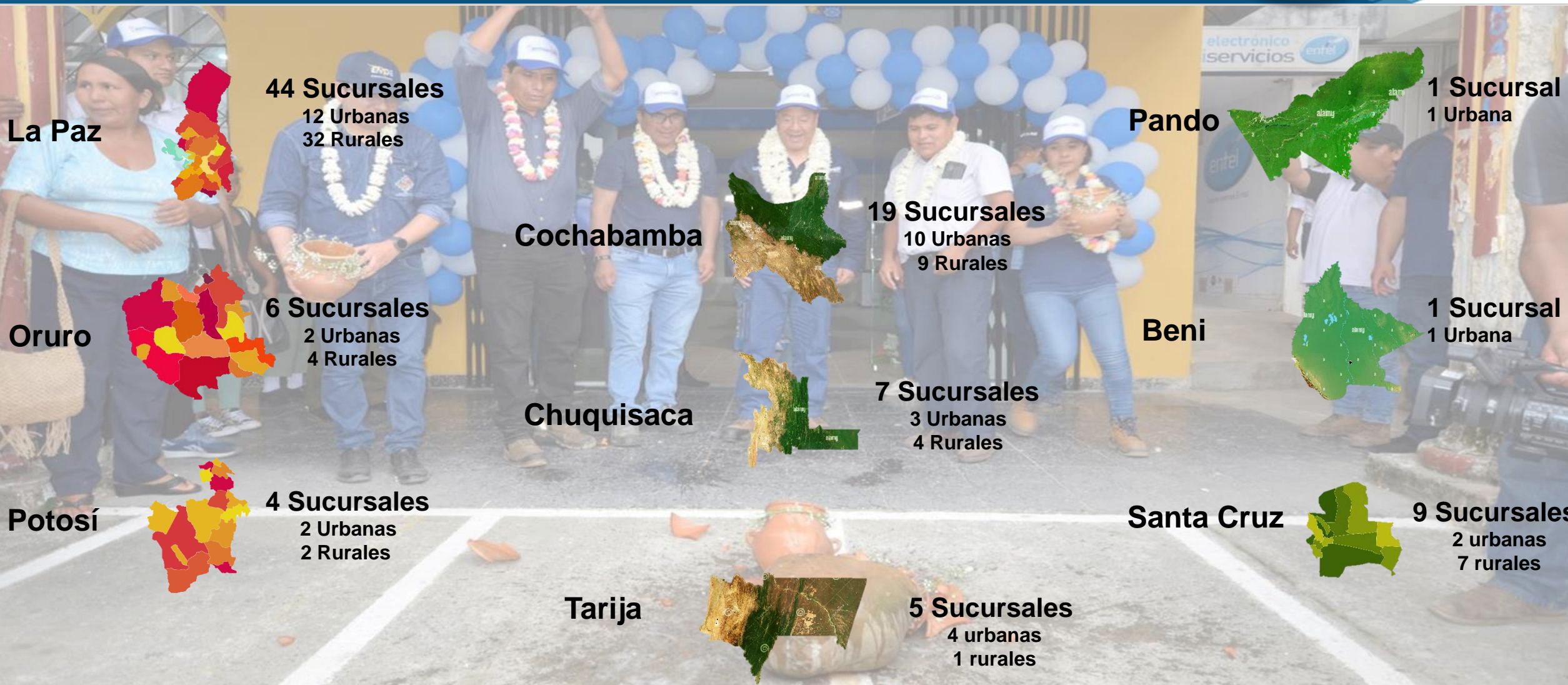
Alimento Balanceado
9.986.453,50 Bs.



Productos de Terceros
183.605.226,52 Bs.

La comercialización de productos, subproductos EMAPA y productos de terceros, se obtuvo una venta total de **Bs. 721.362.391,22** en la gestión 2023.

SUCURSALES Y SÚPER EMAPAS A NIVEL NACIONAL



La Paz



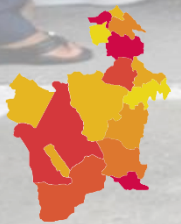
44 Sucursales
12 Urbanas
32 Rurales

Oruro



6 Sucursales
2 Urbanas
4 Rurales

Potosí



4 Sucursales
2 Urbanas
2 Rurales

Cochabamba



19 Sucursales
10 Urbanas
9 Rurales

Chuquisaca



7 Sucursales
3 Urbanas
4 Rurales

Tarija



5 Sucursales
4 urbanas
1 rurales

Pando



1 Sucursal
1 Urbana

Beni



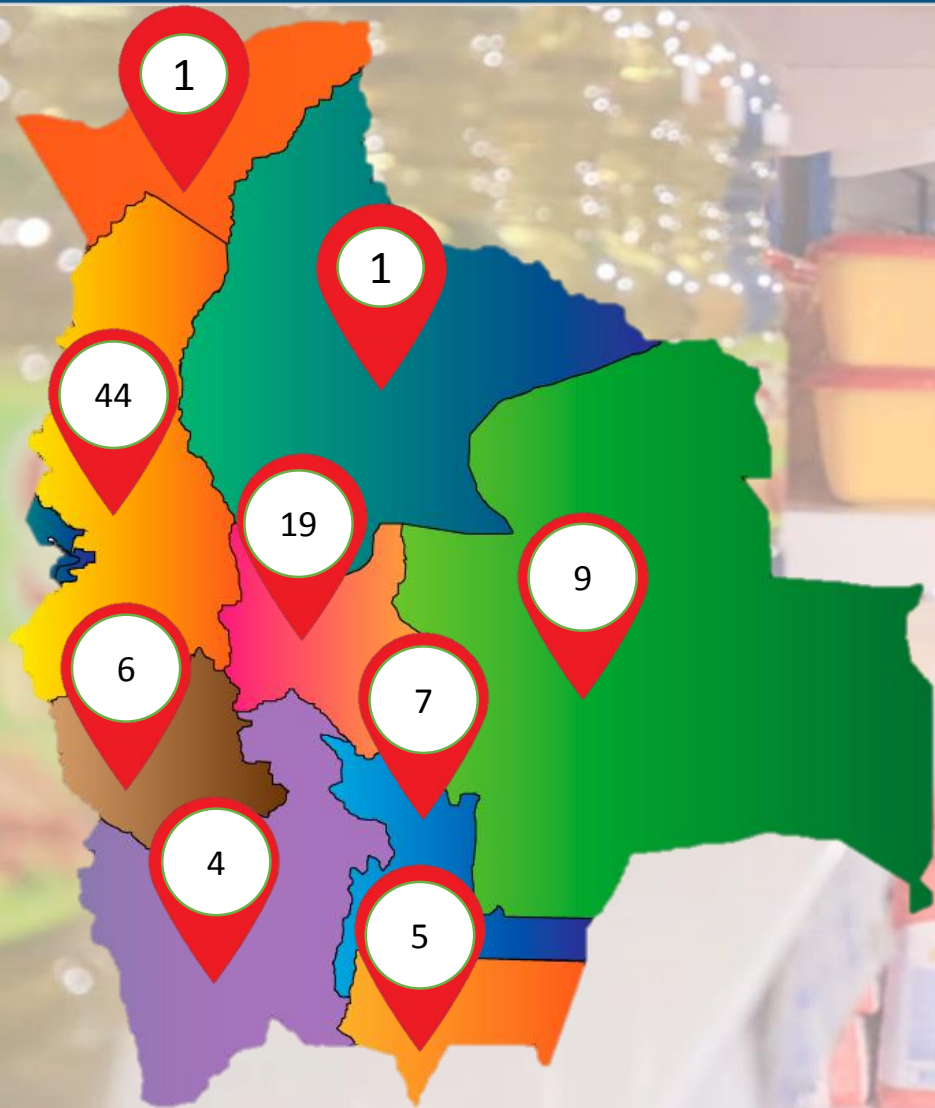
1 Sucursal
1 Urbana

Santa Cruz

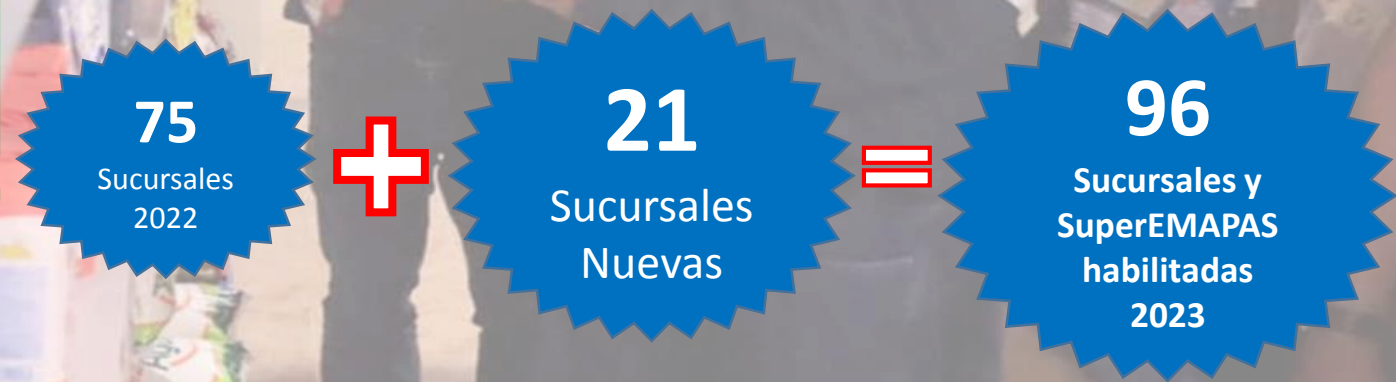


9 Sucursales
2 urbanas
7 rurales

SUCURSALES Y SUPERMERCADOS



DEPARTAMENTO	URBANAS	RURALES	TOTAL
LA PAZ	12	32	44
CHUQUISACA	3	4	7
COCHABAMBA	10	9	19
ORURO	4	2	6
POTOSI	2	2	4
TARIJA	4	1	5
SANTA CRUZ	2	7	9
BENI	1		1
PANDO	1		1
TOTAL	39	57	96



Fuente: Gerencia de Comercialización – EMAPA.

721.362.391,22

**EMAPA está al servicio
de las bolivianas y bolivianos.**

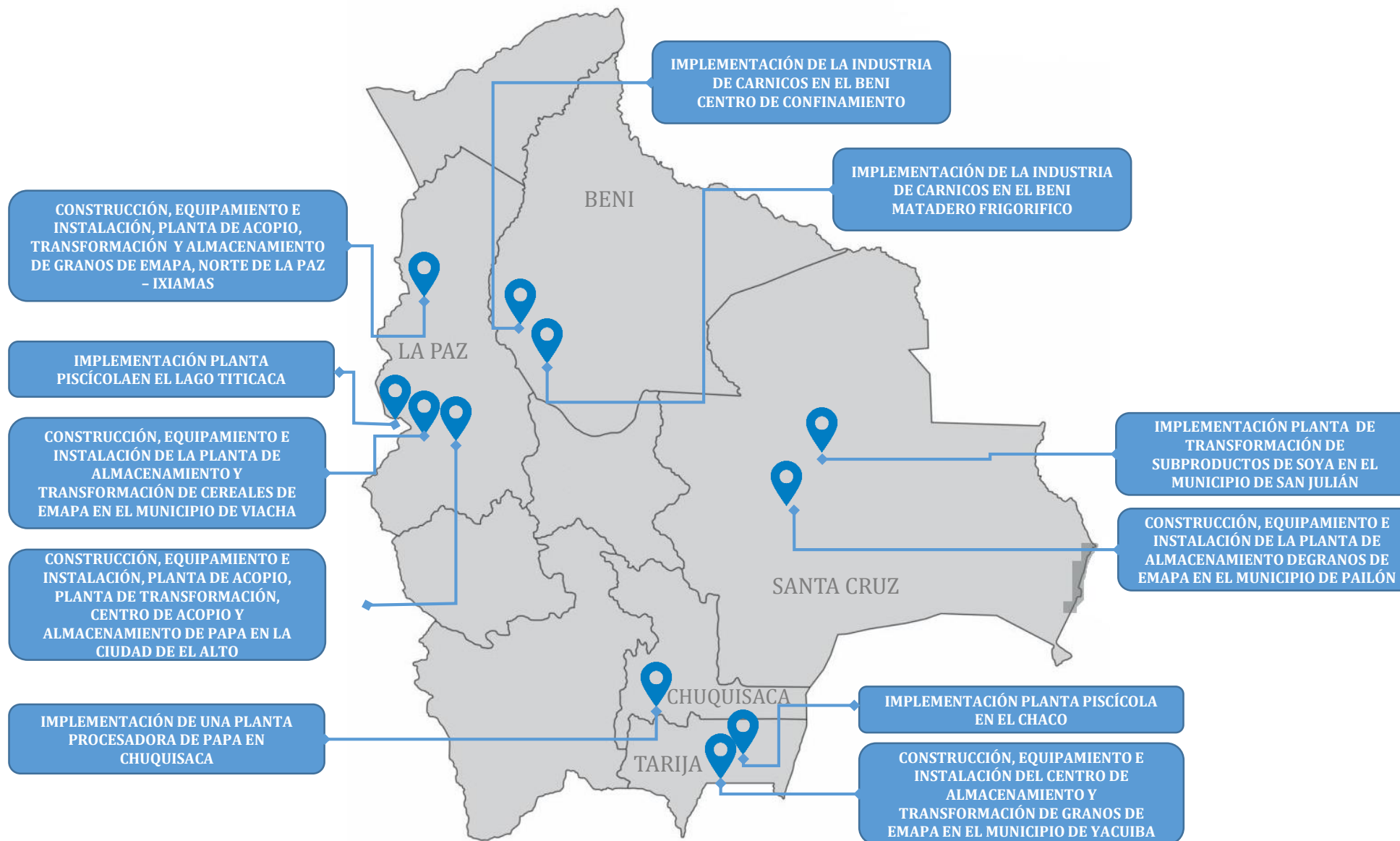




PROYECTOS EN EJECUCIÓN



PROYECTOS EN EJECUCION - GESTION 2023



PLANTA DE ALMACENAMIENTO Y TRANSFORMACIÓN DE CEREALES EMAPA EN EL MUNICIPIO DE VIACHA DEL DEPARTAMENTO DE LA PAZ



SILOS DE ACOPIO



MOLINO VERTICAL



GALPON DE PRODUCTO TERMINADO



BLOQUE ADMINISTRACION



BLOQUE MAESTRANZA



INFORMACION GENERAL

FECHA DE INICIO: 25 de marzo 2022

MONTO DEL PROYECTO: **Bs.182,0 millones**

AVANCE FINANCIERO: 85,95%

AVANCE FISICO: **92,20%**

FECHA DE ENTREGA: 31 de marzo de 2024

Componentes o líneas y capacidades:

LINEA 1: 41.000 Tm de almacenamiento estático

LINEA 2: 300 Tm/día de molienda de trigo

LINEA 3: 6 tn/día de pastas y fideos

Beneficiarios: 400 familias productoras

Generación de empleos

Empleos en etapa de operación Empleos directos: 40
Empleos indirectos: 150

INSPECCION CON AUTORIDADES LOCALES



Somos el **GOBIERNO DE LA INDUSTRIALIZACIÓN**

PLANTA DE TRANSFORMACIÓN, CENTRO DE ACOPIO Y ALMACENAMIENTO DE PAPA EN LA CIUDAD DE EL ALTO DEL DEPARTAMENTO DE LA PAZ



SILOS DE ALMACENAMIENTO



ACCESOS



INFORMACION GENERAL
FECHA DE INICIO: 3 de enero de 2023
MONTO DEL PROYECTO: Bs 153,4 millones
AVANCE FINANCIERO: 59.84%
AVANCE FISICO: 81,50%
FECHA DE ENTREGA: ABRIL DE 2024

Componentes o líneas y capacidades:
 Producción de 4.000 ton/año, de papa, por turno.
-Línea 1: Procesamiento de papa pre-frita congelada. Capacidad=3.094 Ton/año
-Línea 2: Procesamiento de puré de papa. Capacidad=1.027 Ton/año
-Línea 3: Procesamiento hojuelas de papa. Capacidad=478 Ton/año
-Línea 4: Recuperación de almidón. Capacidad=312 Ton/año

Beneficiarios: 79.980 familias productoras

Generación de empleos
Empleos en operación
 Empleos directos: 35
 Empleos indirectos: 1.750

NAVE INDUSTRIAL



ANEXO A LA NAVE INDUSTRIAL



ADMINISTRACIÓN Y COMEDOR



INSPECCION CON AUTORIDADES LOCALES



PLANTA PISCICOLA EN EL LAGO TITICACA



BLOQUE DE ADMINISTRACION



BLOQUE VIVIENDAS



ALIMENTO BALANCEADO



NAVE INDUSTRIAL



LABORATORIO Y ALEVINAJE



INFORMACION GENERAL

FECHA DE INICIO :05 de enero de 2023
MONTO DEL PROYECTO: **Bs 75.470.108,73**
AVANCE FINANCIERO: 77,23%
AVANCE FISICO: **71,53%**
FECHA DE ENTREGA PROVISIONAL: 17 de mayo de 2024

Componentes o líneas y capacidades:

- **Línea 1:** reproducción y producción: 2.000.000 ud/año Alevines mejorados.
- **Línea 2:** crianza y engorde: 588 t/año
- **Línea 3:** procesamiento de carne de pescado (trucha): 488 t/año
- **Línea 4:** alimento balanceado: 2.000 t/año.
- **Línea 5:** producción de harina de pescado: 50 t/año

Beneficiarios: 3.988 familias productoras

Empleos en operación Empleos directos: 69
Empleos indirectos: 345

INSPECCION CON AUTORIDADES LOCALES



PLANTA DE ACOPIO, TRANSFORMACIÓN Y ALMACENAMIENTO DE GRANOS DE EMAPA, NORTE DE LA PAZ – IXIAMAS



SILOS DE ALMACENAMIENTO



SECADORA DE GRANOS



BLOQUE HABITACIONAL



BLOQUE ADMINISTRACION



BASE DE SILOS ARROZ 8tn.



INFORMACION GENERAL

FECHA DE INICIO: 02 de agosto 2022

MONTO DEL PROYECTO: **Bs. 105.769.025,0**

AVANCE FINANCIERO: 67,96%

AVANCE FISICO: **59,95%**

FECHA DE ENTREGA: 27 de mayo de 2024

Componentes o líneas y capacidades:

- **Línea 1:**
Capacidad estática de almacenamiento silos: 32.000 Ton.
- **Línea 2:**
1 línea, Beneficiadora de Arroz 5 Ton./hr – 12.480 Ton./año
- **Línea 3:**
1 línea del Alimento Balanceado en Base al Maíz capacidad 5 Ton./hr.

Beneficiarios: 466 familias productoras

Empleos en operación
Empleos directos: 40
Empleos indirectos: 383

INSPECCION CON AUTORIDADES LOCALES



PLANTA DE TRANSFORMACIÓN DE SUBPRODUCTOS DE SOYA EN EL MUNICIPIO DE SAN JULIÁN DEPARTAMENTO DE SANTA CRUZ



BLOQUE DE ALMACEN HARINAS



BLOQUE DE HARINAS



TALLER DE EXTRACCION



BLOQUE DE REFINACION



BLOQUE DE EXTRACCION



INFORMACION GENERAL

FECHA DE INICIO: 21 de noviembre 2022

MONTO DEL PROYECTO: **Bs.- 363,2 Millones**

AVANCE FINANCIERO: 71,70%

AVANCE FISICO: **53,71%**

FECHA DE ENTREGA: 21 de mayo de 2024

Componentes o líneas y capacidades:

Producción de 1.000 ton/día.

Línea 1: harina solvente de soya 731 toneladas/día

Línea 2: cascarilla de soya 39 toneladas/día

Línea 3: aceite crudo 175,5 toneladas/día

Línea 4: aceite refinado 200 toneladas/día

Beneficiarios: 10,000 familias productoras

Generación de empleos

Empleos en operación

Empleos directos: 30

Empleos indirectos: 40

INSPECCION CON AUTORIDADES LOCALES



PLANTA DE ALMACENAMIENTO DE GRANOS DE EMAPA EN EL MUNICIPIO DE PAILON DEL DEPARTAMENTO DE SANTA CRUZ



BLOQUE HABITACIONAL



MAQUINARIA SECADORA DE GRANO



ANILLO SILO ALMACEN



FOSA DE RECEPCION DE GRANO



BLOQUE ADMINISTRACION



INFORMACION GENERAL

FECHA DE INICIO: 25 de marzo 2022

MONTO DEL PROYECTO: **Bs.83.646.237**

AVANCE FINANCIERO: 61,87 %

AVANCE FISICO: **55,74 %**

FECHA DE ENTREGA: 30 de abril de 2024

Componentes o líneas y capacidades:

Línea 1: Almacenamiento de 42,000 ton. base trigo y soya
Línea 2: 4 silos con capacidad de 10,500 ton.

Beneficiarios: 9.467 familias productoras

Generación de empleos

Empleos en operación	Empleos directos: 80
	Empleos indirectos: 400

INSPECCION CON AUTORIDADES LOCALES



CENTRO DE ALMACENAMIENTO Y TRANSFORMACIÓN DE GRANOS DE EMAPA EN EL MUNICIPIO DE YACUIBA DEL DEPARTAMENTO DE TARIJA



SILOS DE ALMACENAMIENTO



EDIFICIO DE RECEPCIÓN



GALPON INDUSTRIAL



LABORATORIO



ADMINISTRACIÓN



INFORMACION GENERAL
FECHA DE INICIO: 29 de diciembre de 2022
MONTO DEL PROYECTO: **Bs 85,7 millones**
AVANCE FINANCIERO: 88,39%
AVANCE FISICO: **93,50%**
FECHA DE ENTREGA: 30 DE MARZO DE 2024

Componentes o líneas y capacidades:
Almacenamiento estático de 36.000 toneladas de trigo y maíz.

Beneficiarios: 400 familias productoras

Generación de empleos
Empleos en operación
Empleos directos: 38
Empleos indirectos: 238

INSPECCION CON AUTORIDADES LOCALES



PLANTA PISCICOLA EN EL CHACO COMUNIDAD TARINGUITI VILLAMONTES- DEPARTAMENTO DE TARIJA



NAVE DE PROCESOS



ADMINISTRACIÓN



ADUCCIÓN DE LA RED DE
DISTRIBUCIÓN



PULMONES DE AGUA



PISCINAS DE ENGORDE



INFORMACION GENERAL

FECHA DE ORDEN DE PROCEDER: 11 de septiembre de 2023

MONTO DEL CONTRATO: Bs. 75.675,236.62

AVANCE FINANCIERO: 45,53 %

AVANCE FISICO: 32.04%

FECHA DE RECEPCIÓN PROVISIONAL: 24 de junio de 2024

Componentes o líneas y capacidades:

Línea 1: Reproducción y Producción de alevines: 800.000 U.P.

Línea 2: crianza y engorde peces : 308.75 t/año.

Línea 3: Acopio externa de peces: 59.18 t/año.

Línea 4: Faenado y producción de carne procesada:225,8 t/año

Beneficiarios: 80 Unidades productivas

Empleos en implementación:

Empleos directos: 50

Empleos indirectos: 250

INSPECCION CON AUTORIDADES LOCALES



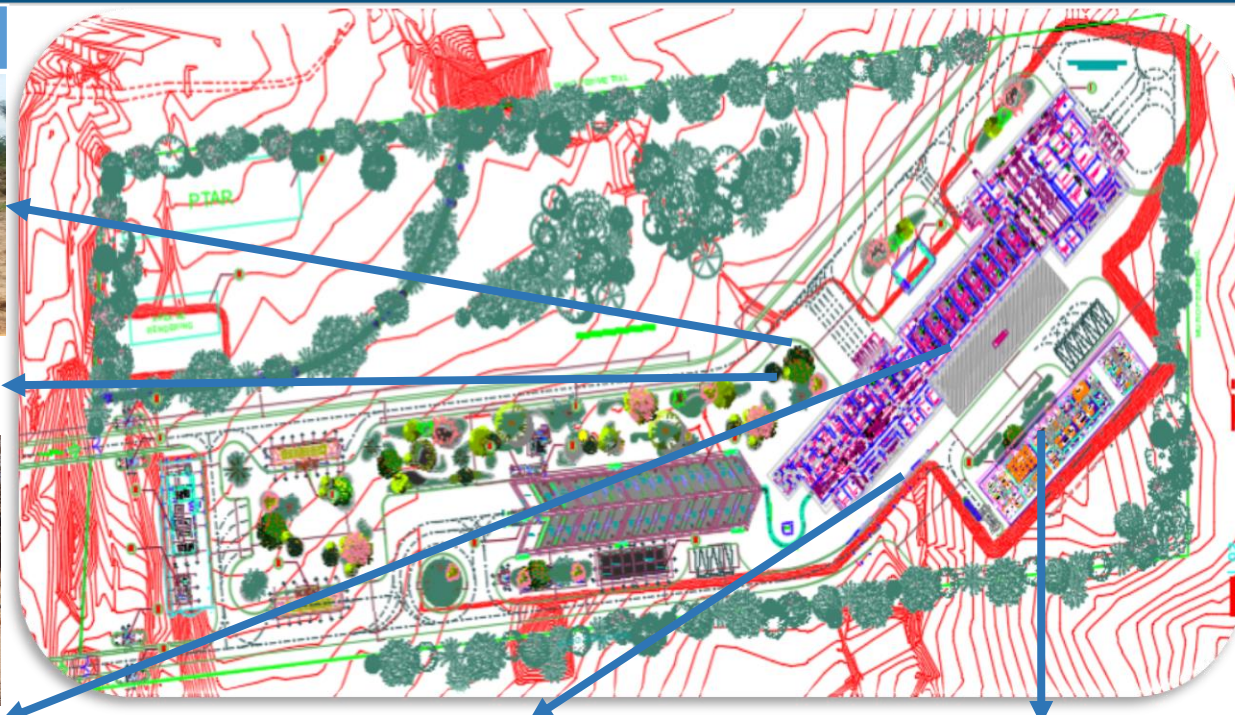
IMPLEMENTACION DE LA INDUSTRIA CÁRNICA EN EL BENI MATADERO FRIGORÍFICO



PERFORACION POZO DE AGUA



PERFORACION POZO DE AGUA



CONFORMACION DE TERRAPLEN



INSTALACION PLANTA DE HORMIGON



CONFORMACION DE TERRAPLEN



INFORMACION GENERAL

FECHA DE INICIO P-I: 28 de septiembre de 2023
FECHA DE INICIO P-II: 27 de septiembre de 2023
MONTO DEL PROYECTO PI: **Bs.- 51 millones**
MONTO DEL PROYECTO PII: **Bs.- 68 millones**
AVANCE FINANCIERO: 20.63%
AVANCE FISICO: **12.09%**
FECHA DE ENTREGA P-I: 08 de abril de 2024
FECHA DE ENTREGA P-II: 20 de julio de 2024

Componentes o líneas y capacidades:
Línea 1: Harina de sangre: 130,56 Ton/año.
Línea 2: Pieles: 1.209,60 Ton/año.
Línea 3: Menudo: 2.882,41 Ton/año.
Línea 4: Cebo: 396,5 Ton/año.
Línea 5: Harina de hueso: 1.001,91 Ton/año.

Beneficiarios: 2.841 familias productoras

Generación de empleos
Empleos en implementación Empleos directos: 57
Empleos indirectos: 284

INSPECCION CON AUTORIDADES LOCALES



IMPLEMENTACION DE LA INDUSTRIA CÁRNICA EN EL BENI CENTRO DE CONFINAMIENTO



FOSA DE ELEVACION



BASE SILOS



ANILLO BASE SILOS



RELLENO Y COMPACTADO



BEBEDEROS PREFABRICADOS



INFORMACION GENERAL

FECHA DE INICIO PIII: 11 de septiembre de 2023

FECHA DE INICIO PIV: 23 de octubre de 2023

MONTO DEL PROYECTO PIII: **Bs 39 millones**

MONTO DEL PROYECTO PIV: **Bs 34 millones**

AVANCE FINANCIERO: 37.23%

AVANCE FISICO: **22,76%**

FECHA DE ENTREGA PIII: 17 de mayo de 2024

FECHA DE ENTREGA PIV: 28 de mayo de 2024

Componentes o líneas y capacidades:

Línea 1: 24.000 bovinos/año para faeneo.

Línea 2: 9.072 t/año de alimento balanceado.

Línea 3: 5.120 t/año de forraje de alta producción.

Línea 4: 5.493,84 t/año Abono orgánico.

Beneficiarios: 2.841 familias productoras

Generación de empleos

Empleos en implementación

Empleos directos: 54

Empleos indirectos: 270

INSPECCION CON AUTORIDADES LOCALES



PLANTA PISCICOLA EN LA AMAZONIA RURRENABAQUE - DEPARTAMENTO DEL BENI



PISCINAS DE ENGORDE



TANQUES PULMÓN



CONFORMACIÓN PLATAFORMA



LABORATORIO Y ALEVINAJE



ÁREA ADMINISTRATIVA



INFORMACION GENERAL

FECHA DE ORDEN DE PROCEDER: 09 de enero de 2023

MONTO DEL PROYECTO: **Bs 78.950.138,48**

AVANCE FINANCIERO: 46.96%

AVANCE FISICO: **41.00%**

FECHA DE CONCLUSIÓN: 26 de junio de 2024

COMPONENTES O LÍNEAS Y CAPACIDADES:

- **Línea 1:** Reproducción de Alevines: 22.750 uds/año.
- **Línea 2:** Crianza y Engorde (Paiche, Surubí y Pacú): 380 t/año.
- **Línea 3:** Faeneado y Procesamiento de carne : 240 t/año.
- **Línea 4:** Acopio Produccion Externa: 40 t/año.
- **Línea 5:** producción de harina de pescado : 50 t/año

Beneficiarios: 3.803 Unidades Productivas Agropecuarias

Generación de empleos

Empleos directos: 49

Empleos indirectos: 249

INSPECCION CON AUTORIDADES LOCALES



PLANTA PROCESADORA DE PAPA EN CHUQUISACA (INCAHUASI)



NAVE INDUSTRIAL



ADMINISTRACION



ADMINISTRACIÓN Y COMEDOR



ALMACENAMIENTO DE MATERIA PRIMA



BLOQUE DE MANTENIMIENTO



INFORMACION GENERAL
FECHA DE INICIO: 3 de enero de 2023
MONTO DEL PROYECTO: Bs 127,9 millones
AVANCE FINANCIERO: 59.84%
AVANCE FISICO: 60.94%
FECHA DE ENTREGA: 15 de junio de 2024

Componentes o líneas y capacidades:
Producción de 4.000 ton/año, de papa, por turno.
Línea 1: Procesamiento de papa pre frita congelada. Capacidad=3168 tn/año
Línea 2: Procesamiento de puré de papa. Capacidad=1056 ton/año
Línea 3: Procesamiento de papa tipo Pringles. Capacidad=485,76 ton/año
Línea 4: Recuperación de almidón. Capacidad=316,80 ton/año

Beneficiarios: 5.600 familias productoras

Generación de empleos
Empleos en operación
Empleos directos: 50
Empleos indirectos: 225

INSPECCION CON AUTORIDADES LOCALES





INVERSION TOTAL SEGUN DECRETO

Bs. 2.007.488.910,24

PRESUPUESTO ASIGNADO PARA LA GESTION 2023

Bs. 766.675.742,93

EJECUCIÓN ALCANZADA 2023

Bs. 627.069.974,02

81,79%

**11 PLANTAS NUEVAS ENTRARAN EN
FUNCIONAMIENTO EN LA GESTION 2024**

**Con la implementación de las nuevas plantas se
llegara a generara 724 nuevos empleos directos**

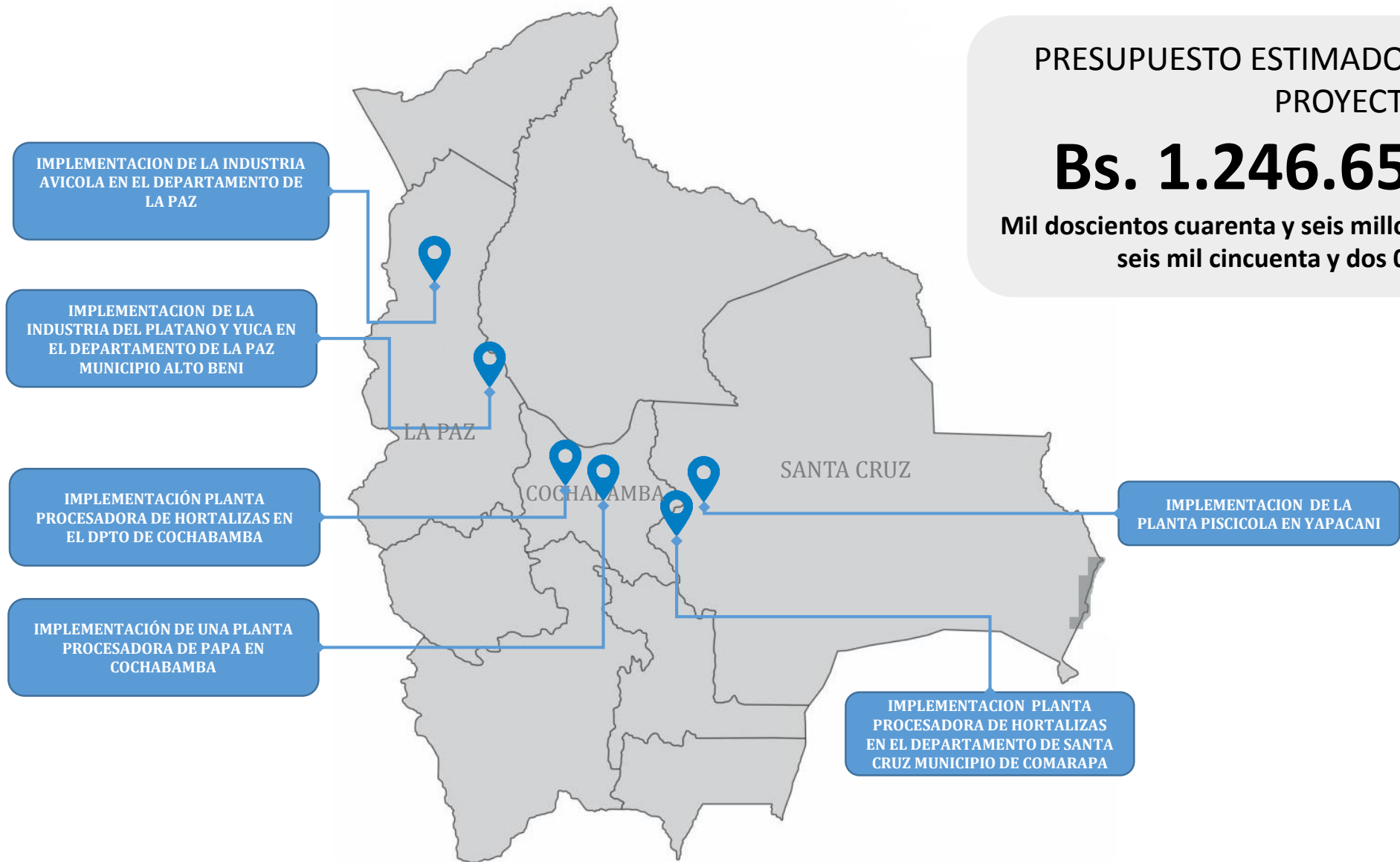




PROYECTOS NUEVOS



NUEVOS PROYECTOS - GESTION 2024



PRESUPUESTO ESTIMADO PARA LOS NUEVOS PROYECTOS

Bs. 1.246.656.052,04

Mil doscientos cuarenta y seis millones seiscientos cincuenta y seis mil cincuenta y dos 04/100 bolivianos



**RENDICION PUBLICA DE
CUENTAS
FINAL 2023**

**GERENCIA
ADMINISTRATIVA
FINANCIERA**



EJECUCIÓN PRESUPUESTARIA INSTITUCIONAL



(Al 31 de Diciembre de 2023)

RECURSOS ESPECIFICOS	TRANSFERENCIAS T.G.N.	TRANSFERENCIAS DE RECURSOS ESPECÍFICOS	PRÉSTAMOS DE RECURSOS ESPECÍFICOS
Inicial	Inicial	Inicial	Inicial
Bs. 2.091.394.615,00	Bs. 301.312.971,00	Bs. 20.000.000,00	Bs. 226.807.865,00
Ejecutado	Ejecutado	Ejecutado	Ejecutado
Bs. 1.530.292.711,98	Bs. 789.458.108,85	Bs. 20.000.000,00	Bs. 146.440.213,58
72,25%	99,89%	100%	64,57%

EJECUCIÓN PRESUPUESTARIA POR GERENCIAS



(Al 31 de Diciembre de 2023)

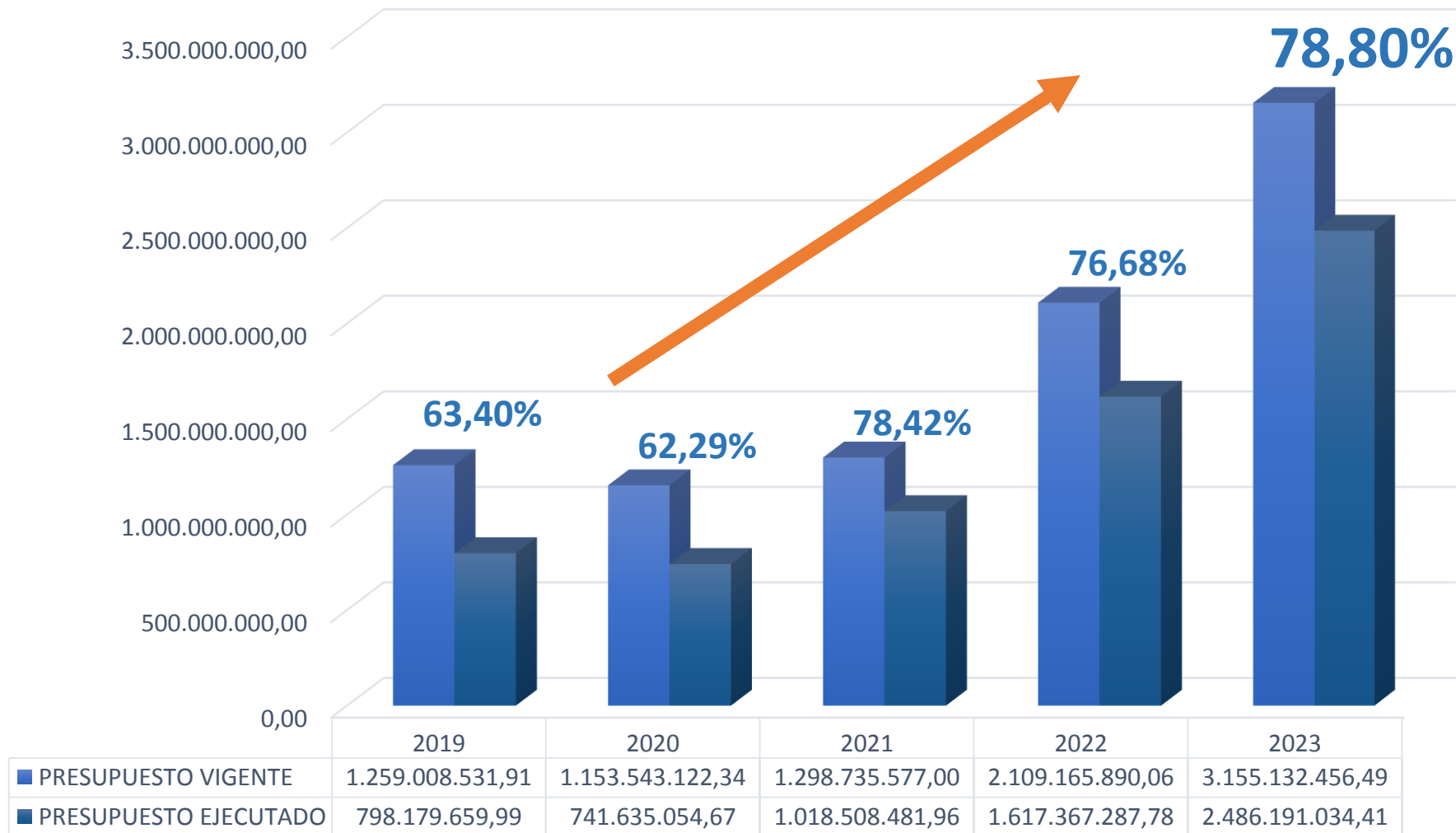
	Vigente	Ejecutado	
GERENCIA GENERAL	Bs. 73.753.088,43	Bs. 26.111.708,24	35,40%
GERENCIA ADMINISTRATIVA FINANCIERA	Bs. 179.002.415,25	Bs. 145.569.553,53	81,32%
GERENCIA DE PRODUCCIÓN	Bs. 78.987.057,21	Bs. 26.448.339,09	33,48%
GERENCIA DE ACOPIO Y TRANSFORMACIÓN	Bs. 1.797.337.951,09	Bs. 1.462.057.784,53	81,35%
GERENCIA DE COMERCIALIZACIÓN	Bs. 259.376.201,58	Bs. 198.935.603,21	76,70%

Total Presupuesto Ejecutado Bs. 2.486.191.034,41

78,80%

EJECUCIÓN PRESUPUESTARIA

Gestiones 2019-2023



GERENCIA DE ACOPIO Y TRANSFORMACIÓN



EJECUCIÓN PRESUPUESTARIA GERENCIA DE ACOPIO Y TRANSFORMACIÓN Al 31 de diciembre de 2023 (Expresado en bolivianos)

DESCRIPCION	PRESUPUESTO VIGENTE	PRESUPUESTO EJECUTADO	% EJECUCIÓN
ARROZ	227.374.358,05	211.136.795,63	92,86%
MAIZ	779.719.219,76	688.449.554,63	88,29%
TRIGO	704.085.192,36	509.617.106,66	72,38%
QUINUA	8.133.850,56	1.043.665,70	12,83%
PISCICOLA	9.871.274,23	5.298.323,47	53,67%
GASTOS DE FUNCIONAMIENTO	2.705.135,21	1.459.444,25	53,95%
TOTAL	1.731.889.030,17	1.417.004.890,34	81,82%

**EJECUCIÓN PRESUPUESTARIA GERENCIA DE ACOPIO Y TRANSFORMACIÓN
TRANSFORMACIÓN
Al 31 de diciembre de 2023
(Expresado en Bolivianos)**

DESCRIPCION	PRESUPUESTO VIGENTE	PRESUPUESTO EJECUTADO	% EJECUCIÓN
INGENIO ARROCERO YAPACANI	11.678.041,02	9.647.919,94	82,62%
PLANTA DE ACOPIO DE GRANO SAN PEDRO	6.890.698,70	4.511.558,30	65,47%
PLANTA AGROINDUSTRIAL CUATRO CAÑADAS	11.916.929,11	8.709.922,46	73,09%
PLANTA CABEZAS	5.415.200,08	2.918.627,55	53,90%
PLANTA CARACOLLO	7.293.327,26	5.519.295,25	75,68%
PLANTA SAN JULIAN	6.812.938,71	5.191.272,62	76,20%
PLANTA IVIRGARZAMA	4.055.731,16	2.491.261,61	61,43%
PLANTA SAN ANDRES	10.511.580,88	5.736.899,36	54,58%
ALIMENTO BALANCEADO (PLANTA PISCICOLA)	874.474,00	326.137,10	37,30%
TOTAL	65.448.920,92	45.052.894,19	68,84%

GERENCIA DE COMERCIALIZACIÓN



EJECUCIÓN PRESUPUESTARIA

Al 31 de Diciembre de 2023

(Expresado en bolivianos)

PROGRAMA - ACTIVIDAD	PRESUPUESTO VIGENTE	PRESUPUESTO EJECUTADO	% DE EJECUCIÓN
GASTOS EN COMERCIALIZACIÓN DE ALIMENTOS	259.124.416,58	198.891.449,50	76,76%
COMERCIALIZACIÓN EN EL COMPLEJO PISCÍCOLA	251.785,00	44.153,71	17,54%
TOTAL EJECUCIÓN	259.376.201,58	198.935.603,21	76,70%

EJECUCIÓN DE RECURSOS

Al 31 de diciembre de 2023

(Expresado en Bolivianos)

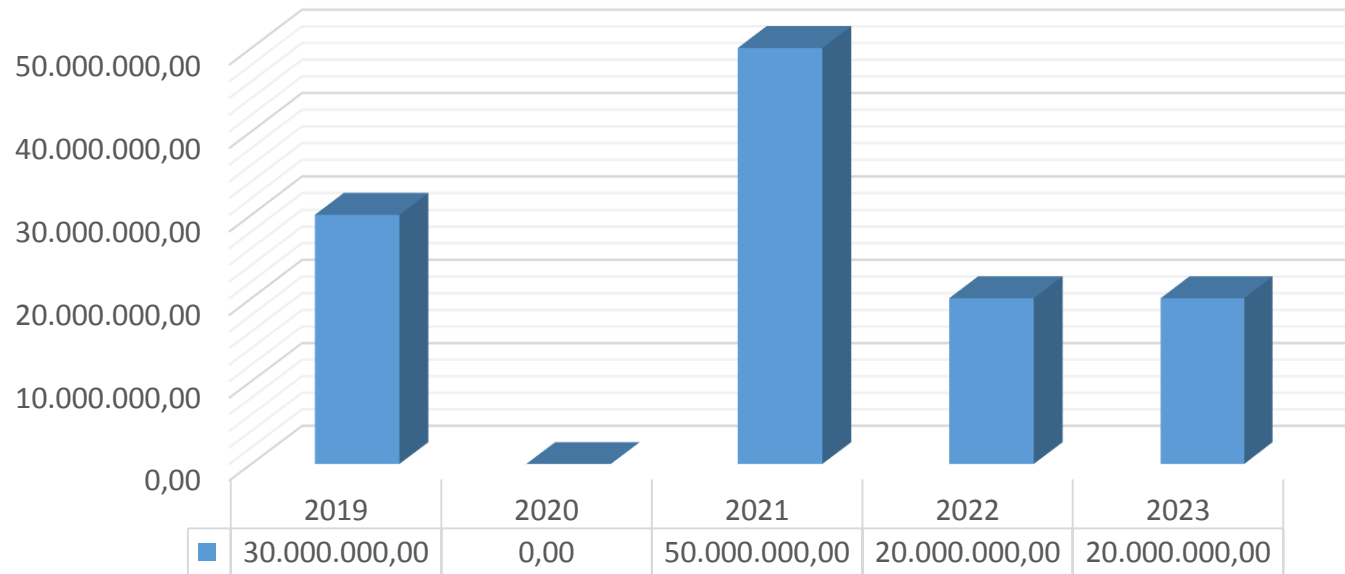
RUBRO	DESCRIPCIÓN	PRESUPUESTO INICIAL	INGRESO POR VENTAS	% DE EJECUCIÓN
11	INGRESO DE OPERACIÓN	1.084.741.148,00	721.362.391,22	66,5%
11.1	Venta de Bienes	1.084.741.148,00	721.362.391,22	66,5%
	TOTAL	1.084.741.148,00	721.362.391,22	66,5%



BONO JUANCITO PINTO



APORTE AL BONO JUANCITO PINTO
Gestiones 2019 - 2023



COLOCACIÓN, SUBVENCIÓN Y RECUPERACIÓN DE CARTERA – GESTIÓN 2023



PROGRAMA	CARTERA (Bs)	SUBVENCIÓN D.S. (Bs)	RECUPERACION DE CARTERA (Bs)
ARROZ	16,265,296.04	0.00	15,717,785.37
MAIZ	9,948,329.21	0.00	7,557,296.15
QUINUA	1,321,894.00	0.00	0.00
TRIGO	4,946,456.36	535,064.43	4,034,964.44
TOTAL GENERAL	32,481,975.61	535,064.43	27,310,045.96



PROYECTOS DE INVERSIÓN



Nro	DESCRIPCIÓN DEL PROYECTO	PRESUPUESTO VIGENTE	PRESUPUESTO EJECUTADO	% EJECUCIÓN
1	PLANTA ALMACENAMIENTO Y TRANSFORMACIÓN CEREALES VIACHA	83.320.005,81	67.382.550,93	80,87%
2	PLANTA DE ACOPIO DE GRANOS IXIAMAS	41.243.813,00	33.418.081,67	81,03%
3	COMPLEJO PISÍCOLA EN EL TRÓPICO DE COCHABAMBA	5.298.060,53	0,00	0,00%
4	COMPLEJO INDUSTRIAL ARROCERO DE SAN ANDRÉS	160.308,01	160.308,01	100,00%
5	CENTRO DE ALMACENAMIENTO Y TRANSF. DE GRANOS EN YACUIBA	60.301.763,95	45.938.603,00	76,18%
6	PLANTA ALMAC.TRANS. GRANOS EMAPA MUNICIPIO DE IVIRGARZAMA	1.986.579,87	1.986.579,87	100,00%
7	PLANTA DE TRANSF. CENT. DE ACOP. Y ALM. DE PAPA EN EL ALTO	62.842.377,03	57.516.241,38	91,52%



PROYECTOS DE INVERSIÓN



8	INDUSTRIA DEL PLATANO Y YUCA EN ALTO BENI	1.521.069,00	0,00	0,00%
9	PLANTA ALM. DE GRANOS EN PAILÓN	29.928.403,00	29.164.602,63	97,45%
10	PLANTA DE TRANSF. DE SUBPRODUCTOS DE SOYA EN SAN JULIÁN	190.167.194,54	188.199.783,34	98,97%
11	PLANTA PROCESADORA DE PAPA EN CHUQUISACA	63.098.303,19	56.863.009,61	90,12%
12	PLANTA PISCICOLA EN LA AMAZONIA	43.454.079,00	19.267.454,36	44,34%
13	PLANTA PISCÍCOLA LAGO TITICACA	42.544.786,00	39.392.084,41	92,59%
14	INDUSTRIA DE CÁRNICOS EN EL BENI	88.449.000,00	53.450.874,76	60,43%
15	PLANTA PISCICOLA EN EL CHACO	52.360.000,00	34.329.800,05	65,56%
TOTAL		766.675.742,93	627.069.974,02	81,79%



PORCENTAJE DE EJECUCIÓN

81,79%

UTILIDAD DE LA GESTIÓN Y PAGO DE OBLIGACIONES



DETALLE	IMPORTE
UTILIDAD BRUTA GESTIÓN 2023	328.556.512,67
CONSTRUCCION EQUIPAMIENTO INSTALACION PLANTA DE ACOPIO, TRANSFORMACION ALMACENAMIENTO GRANOS DE EMAPA NORTE DE LA PAZ - IXIAMAS	-33.418.081,67
IMPLEM. DEL COMPLEJO PISÍCOLA EN EL TRÓPICO DE COCHABAMBA	-18.529.582,60
PAGO BONO JUANCITO PINTO	-20.000.000,00
UTILIDAD NETA DE LA GESTIÓN	256.608.848,40

RESULTADO DE LA GESTIÓN 2023



**LA UTILIDAD DE LA
GESTIÓN 2023
Bs256.608.848,40**



ESTADO PLURINACIONAL DE
BOLIVIA

MINISTERIO DE DESARROLLO
PRODUCTIVO Y ECONOMÍA PLURAL



Oficina Central
Av. Mariscal Santa Cruz, Edif. Palacio de Comunicaciones
Teléfono (+591-2) 2115500 2119162

www.emapa.gob.bo

La Paz – Bolivia